

HELHa

Objectif : Plan stratégique

Comment créer une (r)évolution collective
dans une Haute École avec un outil
par et pour tous ses membres ?

HELHa – Haute École Louvain en Hainaut



10000 étudiants
1000 membres du personnel
52.000.000€ budget (85% vs 15%)
Cellule Qualité : 3 membres (1,5 ETP)



Agronomie

Arts appliqués

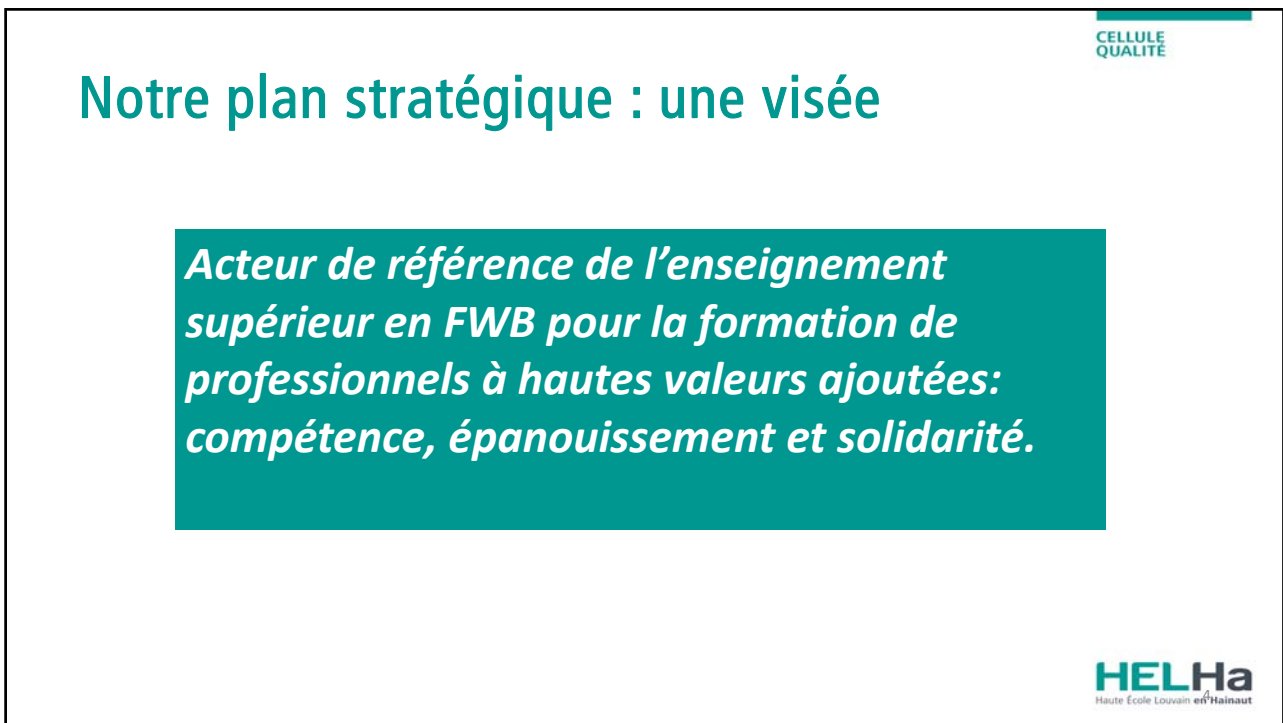
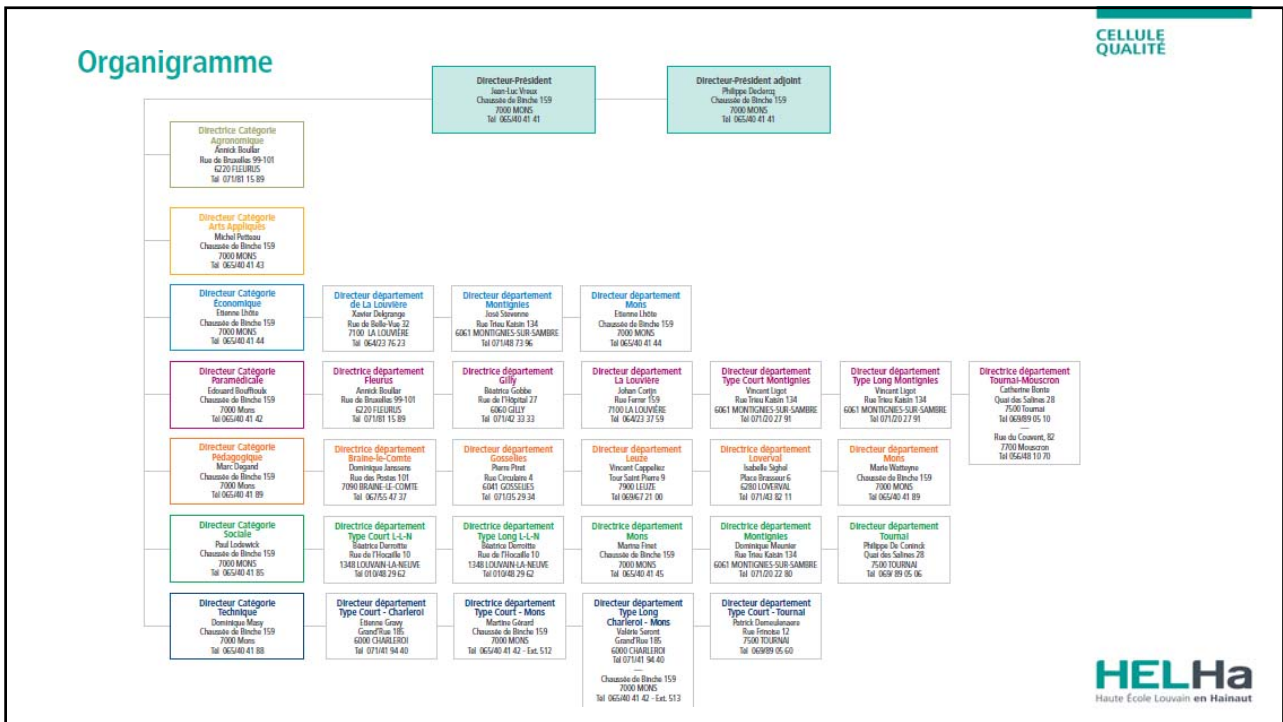
Economique

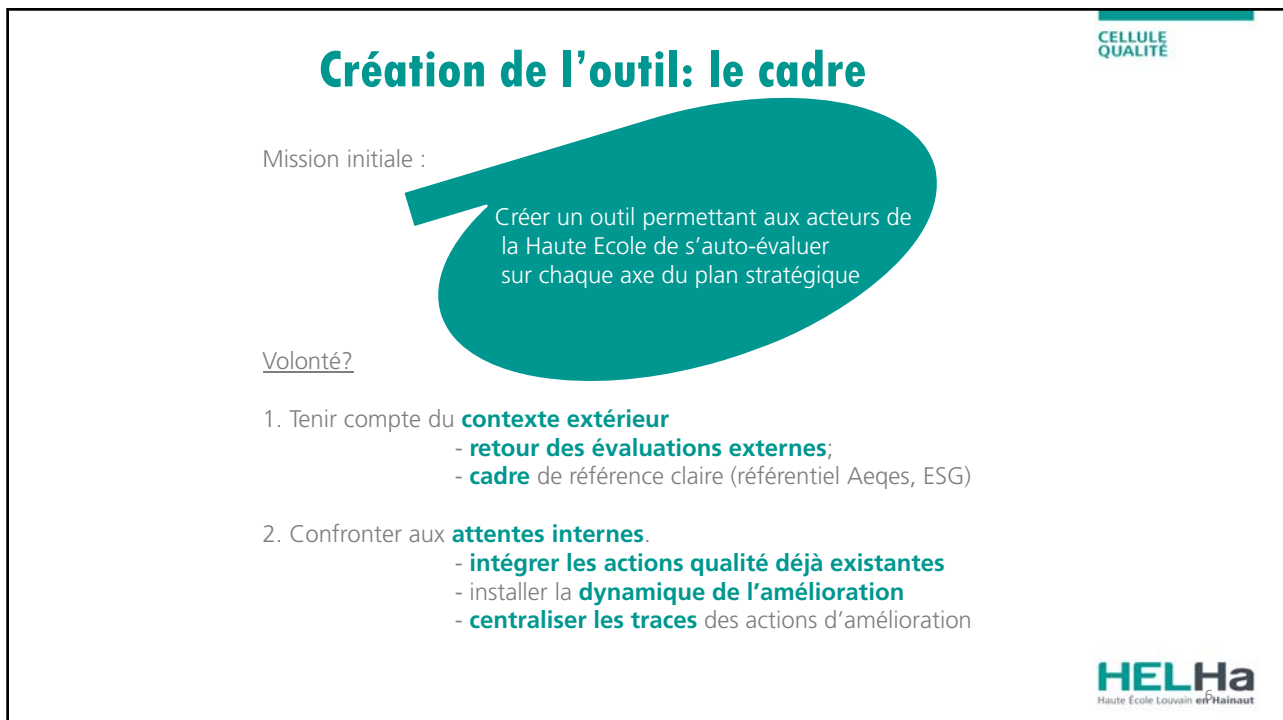
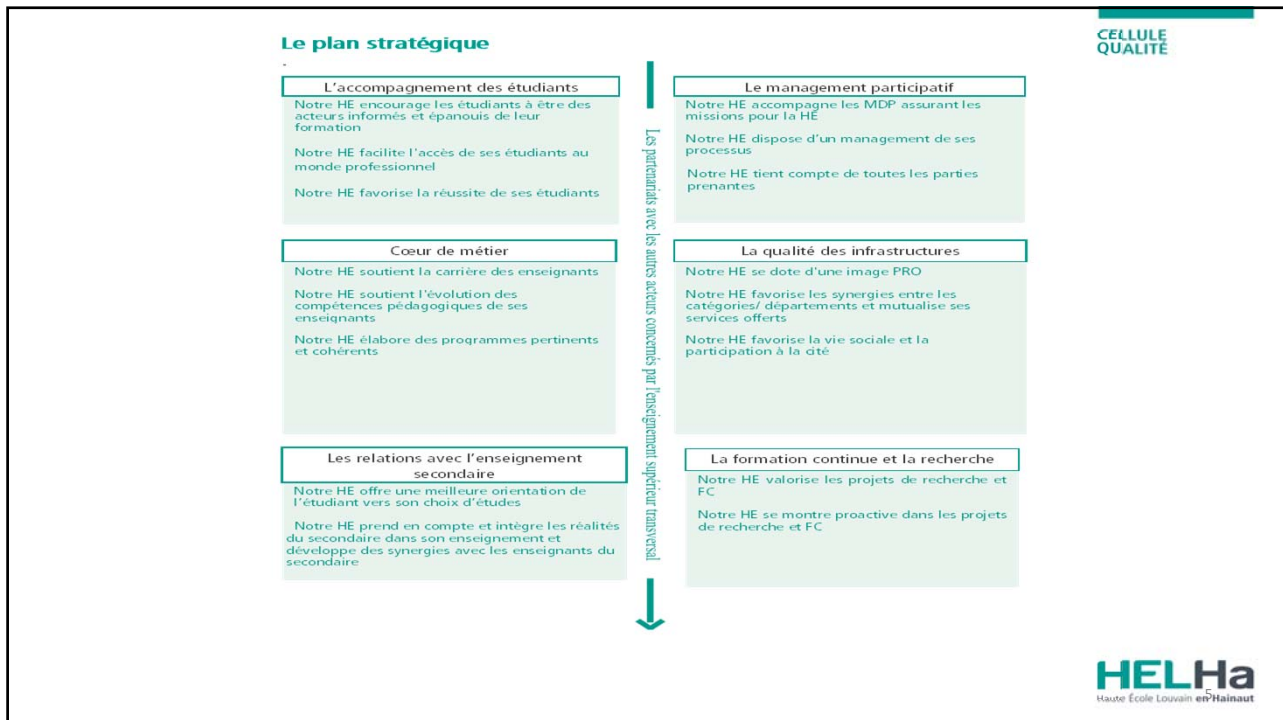
Paramédical

Pédagogique

Social

Technique





Construction d'un outil AUSSI pour ...

- **Encourager** des actions d'amélioration en lien avec nos objectifs stratégiques
Des actions concrètes soutiennent notre ambition
- **Communiquer** sur la qualité de ses actions
Partager ses expériences réussies
Alimenter une boîte à idées pour amener tout le monde vers l'excellence
- **Partager** les idées
Comprendre les réalités des différents départements
Profiter des expériences de chaque groupe

En synthèse

- Cadre formel :
Rapports Finaux de synthèse (R.F.S.) (occurrences)
- Cadre HELHa :
- Plan stratégique 2020
- Discours Ph. Declercq rentrée académique 10/14
- Etats des lieux par département



4 Niveaux de qualité vers l'Excellence

Individuel :

Chacun fait de son mieux

Systematique et collaboratif :

Systematisation structurelle et collaboration inevitable

I Individuel	La participation étudiante est uniquement dépendante de la bonne volonté et/ou de la curiosité des étudiants. Le département facilite la participation des étudiants à la démocratie interne en les assistant dans les processus d'élection et logistiques.
P Procédures	La section/département encourage la participation en veillant à aborder et à prendre en compte les suggestions des étudiants dans des thèmes d'ordre organisationnel, relationnel, pédagogique et institutionnel.
SC Systematique & Collaboratif	Pour permettre l'information et la consultation des étudiants entre eux et avec leurs représentants, le département met à leur disposition des moments de rencontre officiels planifiés et systematisés ainsi que des outils de communication.
A Amélioration continue	D'initiative, les étudiants proposent des sujets à mettre à l'ordre du jour et gèrent des projets portés par le conseil/l'organe où ils sont présents.



Procédure :

On garde une trace de ses actions
... au cas où

Amélioration continue :

Mesure et actions correctives

• Par exemple...

2.1.2. Concertation et collaboration entre les enseignants

Actions	IPSCA	Objectifs qualité	Plan d'actions
Projets en commun avec des enseignants d'autres implantations ou catégories. Réunions de coordination régulières avec des enseignants traitant de mêmes matières	Individuel	Des échanges spontanés entre enseignants peuvent avoir lieu localement et isolément sans politique d'encadrement particulière.	Nous aimerions disposer d'un outil de collecte des compétences disponibles pour aider à la collaboration
	Procédure	Des espaces et des moments de concertation ainsi que des outils de partage des compétences disponibles sont offerts de manière occasionnelle.	

On indique nos actions actuelles qui justifient le niveau que l'on pense déjà atteint.

On indique nos actions futures qui nous permettront d'atteindre le niveau supérieur.

Outil LOIQ : L'Outil Intégrateur de la Qualité

Intégration d'un plan d'actions

CELLULE
QUALITÉ

Thèmes	Description de l'action (smart)	Résultat attendu	Condition de réalisation	Échéances	Responsable	Indicateurs
1.1.2. Politique de communication vers les étudiants et transparence des informations	Désigner un professeur titulaire par classe.	Communication des informations administratives et pédagogiques vers les étudiants. Identification d'un professeur référent pour les étudiants.	Participation des professeurs.	15/09/2017	Direction de catégorie	PV de l'assemblée générale de rentrée. EEE : 2 #1.3, 1.4, 1.5, 1.6

HELHa
Haute École Louvain en Hainaut

LOIQ

CELLULE QUALITÉ
 Benjamin Colinet

Bienvenue, Benjamin Colinet

MENU

- Administration
- Diagnostique
- Plan d'actions
- Idées**
- Départements
- Haute École

Liste des idées de tous les départements

Show 10 entries

Numéro	Thèmes	Mots-clés	Description	Départements
1.1.6	Mobilité internationale étudiante	ressources anciens catégorie	Capitaliser au niveau catégoriel avec des anciens qui ont des carrières internationales ou travaillent dans des multinationales pour trouver des points d'entrée pour des stages à l'international	aeqes_info
1.3.2	Aide à la réussite	mutualisation moyens implantation	mutualiser les moyens d'aide aux étudiants à la dimensions d'un campus	aeqes_info
1.3.2	Aide à la réussite	formation organisation gestion personnelle	mieux exploiter le catalogue de formations proposées par le conseil social à destination des étudiants (gestion du stress par exemple)	aeqes_info
2.1.2	Concoertation et collaboration entre les enseignants	compétences CV	constituer un fichier avec la liste des CV des enseignants (reprenant cours donnés, compétences et formations en cours ou effectués)	aeqes_info
2.1.2	Concoertation et collaboration entre les enseignants	office 365	constitution de groupe pour favoriser le fonctionnement collaboratif (partage de documents, diffusion de mails)	aeqes_info
3.1.1	Valorisation des actions de recherche et de formation continue	Posters électroniques et communications orales suite TFE lors de congrès professionnels	TFE réussis, soumis et acceptés pour congrès internationaux professionnels	Paramédical Gilly

Showing 1 to 6 of 6 entries

Previous Next

Exporter en Excel
Exporter en PDF

HELHa
Haute École Louvain en Hainaut

LOIQ : Outil de mutualisation d'expériences

- Gestion d'une boîte à idées
(mots clés, description, auteur)
 - ➔ Dynamique d'échange
 - ➔ Force de la collectivité
 - ➔ Partage d'expériences

LOIQ : Outil centralisateur d'indicateurs

- Liens vers les indicateurs existants :
 - EEE
 - Profils entrants et suivi des étudiants
 - Fiches ECTS
 - Ressources humaines (proEco)
- ➔ information objective et centralisée

BREFCELLULE
QUALITÉ

IPSCA :

- Autodiagnostic réalisé en département
- Consolidation niveau catégorie et Haute Ecole

Garantie d'un cap collectif**HELHa**
Haute Ecole Louvain  Hainaut**BREF**CELLULE
QUALITÉ

LOIQ :

- Centralisation des informations nécessaires à l'objectivation du diagnostic
 - Support de traçabilité et d'archivage
- Diffusion maîtrisée et transparente des informations

outil intégrateur**HELHa**
Haute Ecole Louvain  Hainaut

Résultats 2015-2016

2015-2016 :
diagnostic

ACT

PLAN

outil IPSCA
+ diagnostic annuel
(35 thèmes tous les
deux ans)

Pilotage Plan stratégique : acte 1

2015-2016 :
diagnostic de 20 thèmes

CHECK

DO

Check Actions 2015-2016

CELLULE
QUALITÉ

- **Mesure du résultat :**

- ✓ Bonne image par département, catégorie, institution
- ✓ Objectivation de champ potentiel d'amélioration (groupes de travail mis en place)

- **Mesure du processus :** manque d'adhésion du groupe des directeurs

- ✓ cadencement trop rapide (35 thèmes tous les deux ans)
- ✓ trop d'évaluation
- ✓ trop peu de temps pour l'action
- ✓ peu de place au choix individuel des départements
- ✓ Cellule Qualité dans le rôle de gendarme
-> demande d'un accompagnement à la place

HELHa
Haute Ecole Louvain en Hainaut

2015-2016 :
diagnostic

ACT

PLAN

Changement de posture :
de l'action à la mesure

outil IPSCA
+ diagnostic annuel
(35 thèmes tous les deux ans)

Pilotage Plan stratégique : acte 1

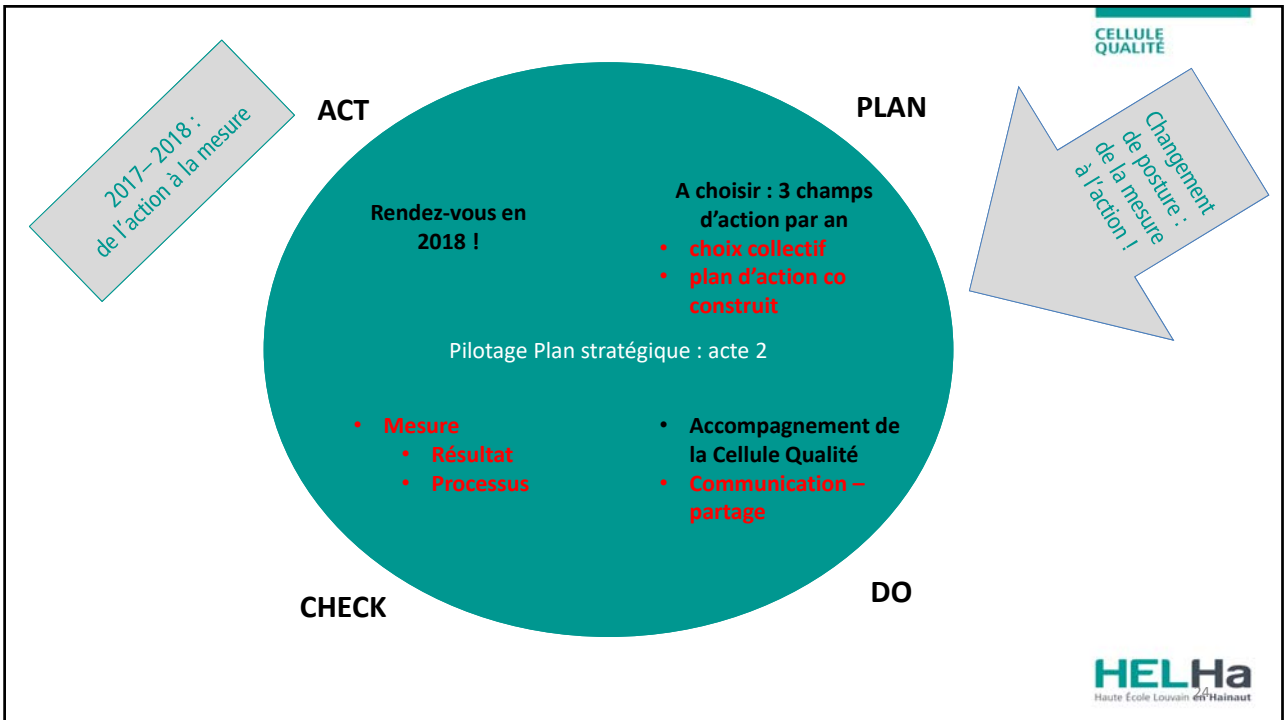
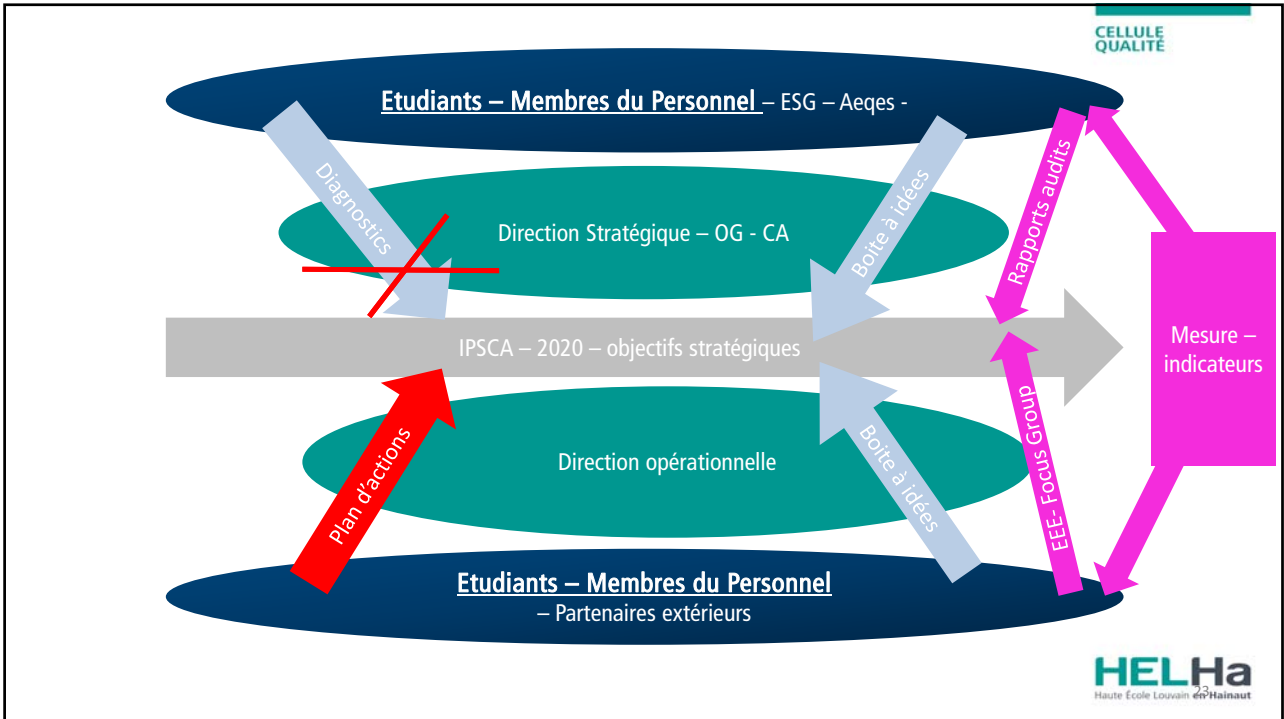
Résultat : +/-
Processus : Not OK

2015-2016 :
diagnostic de 20 thèmes

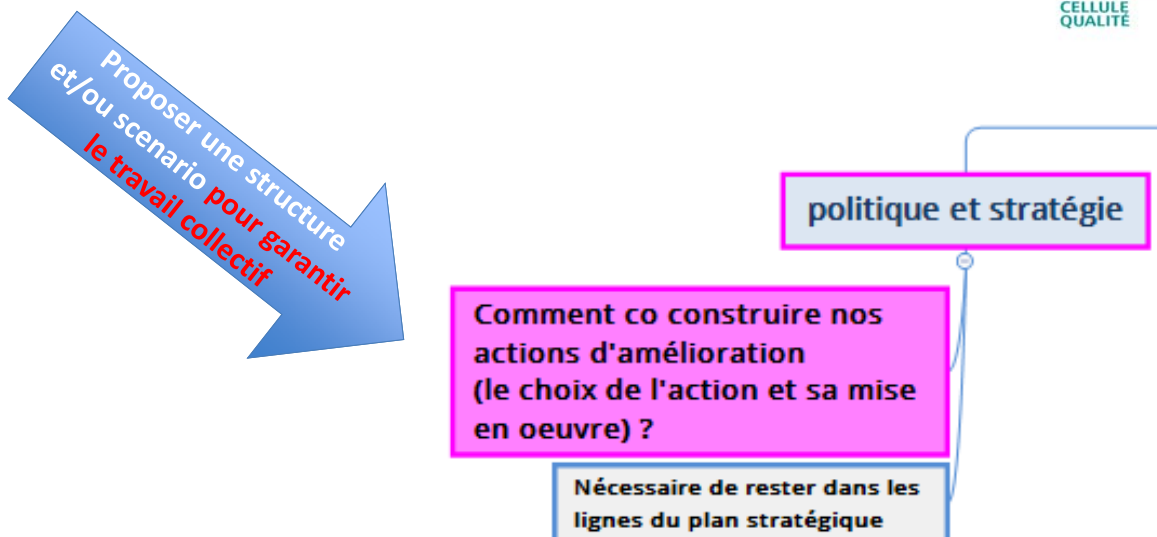
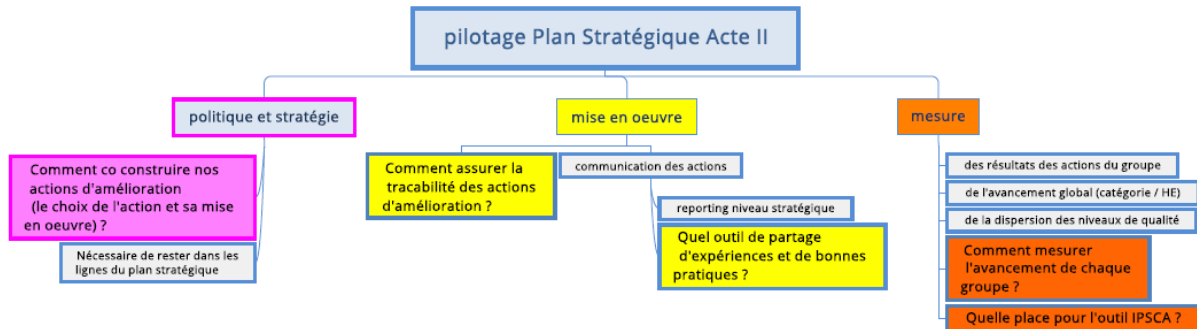
CHECK

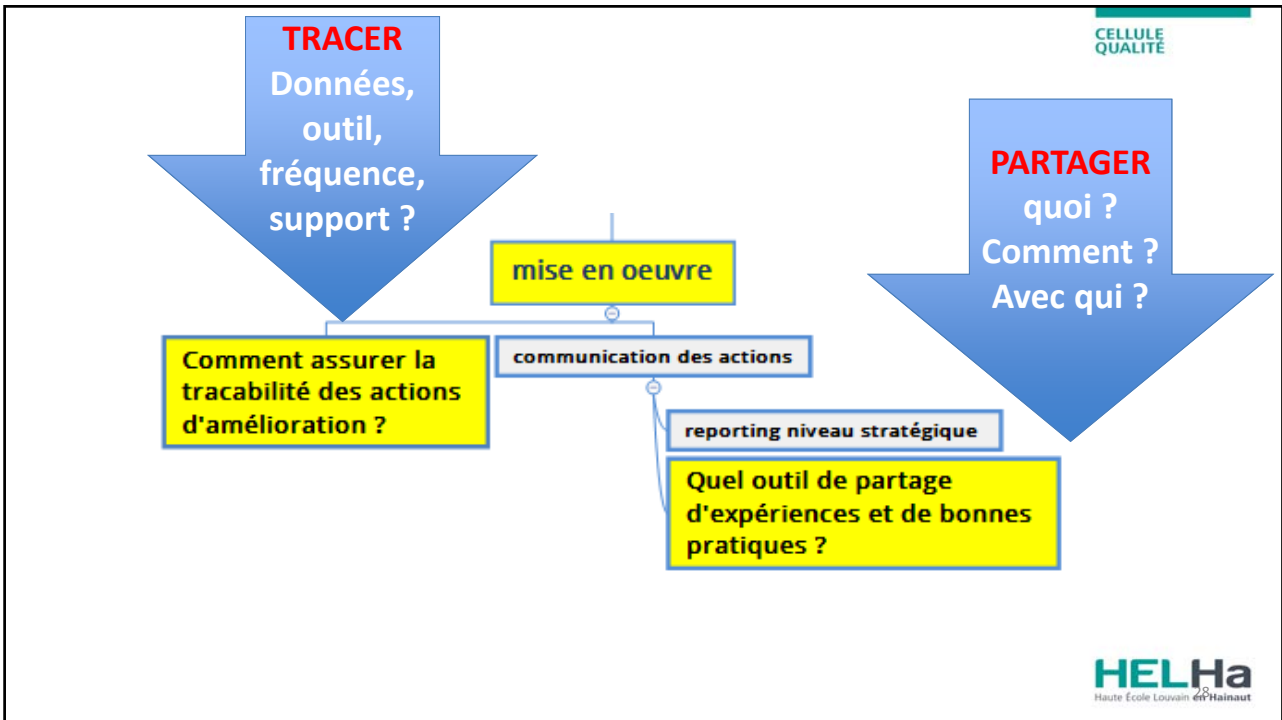
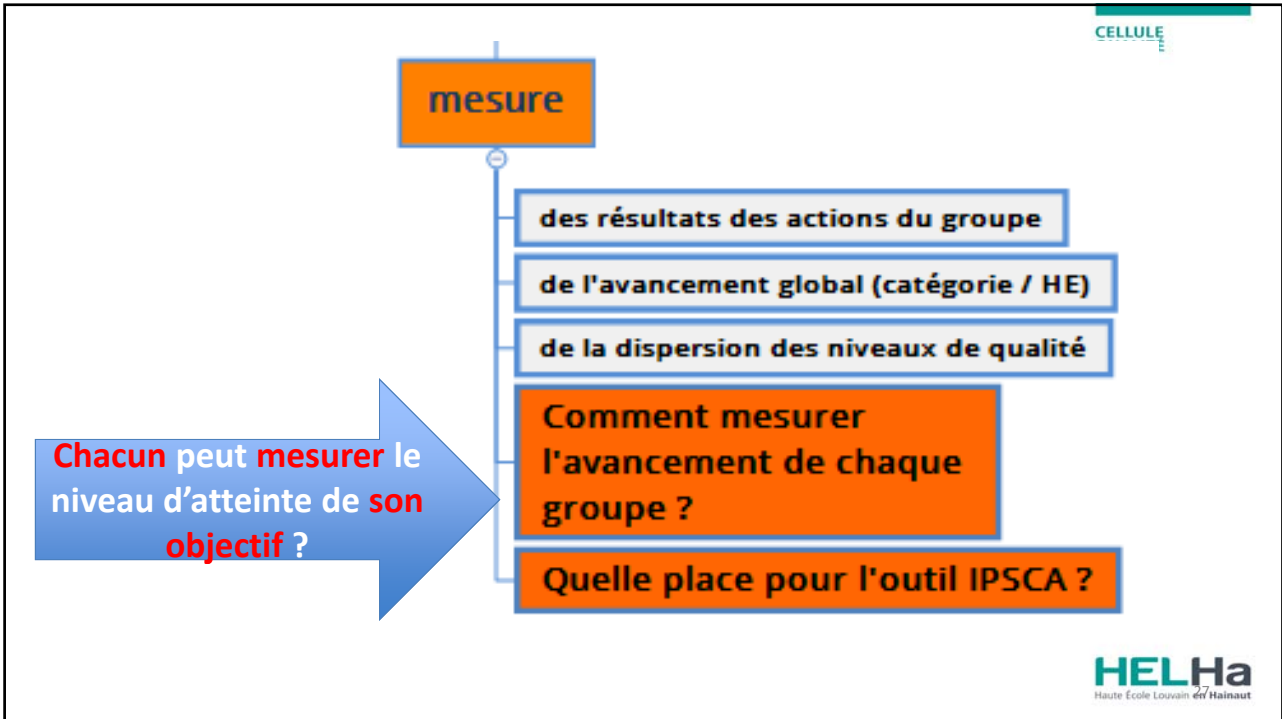
DO

CELLULE
QUALITÉ
HELHa
Haute Ecole Louvain en Hainaut

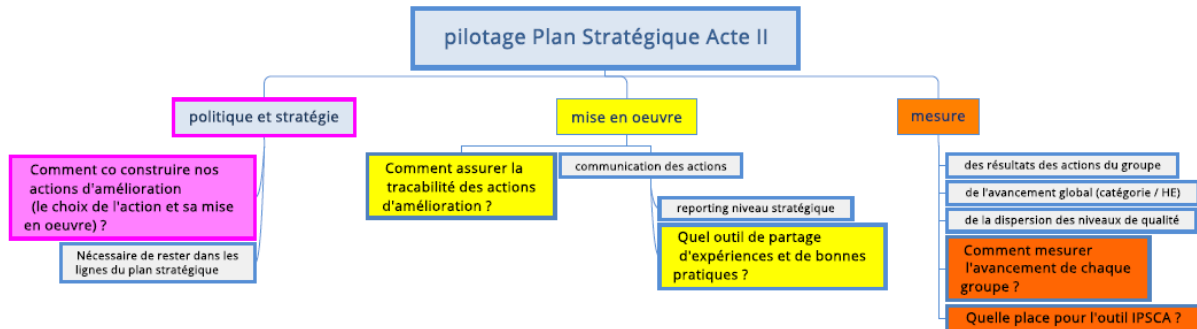


Défis à relever – idées à exploiter..





Défis à relever – idées à exploiter..



MOTIVATION
ENSEMBLE
RESULTATS
IPSCA
LOIQ